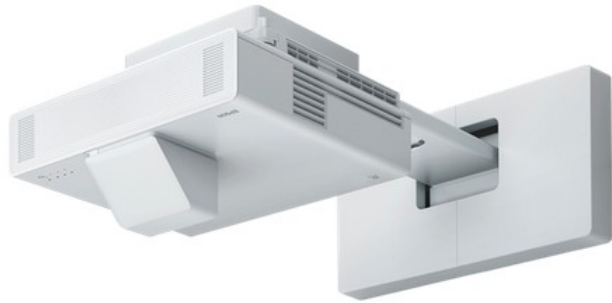
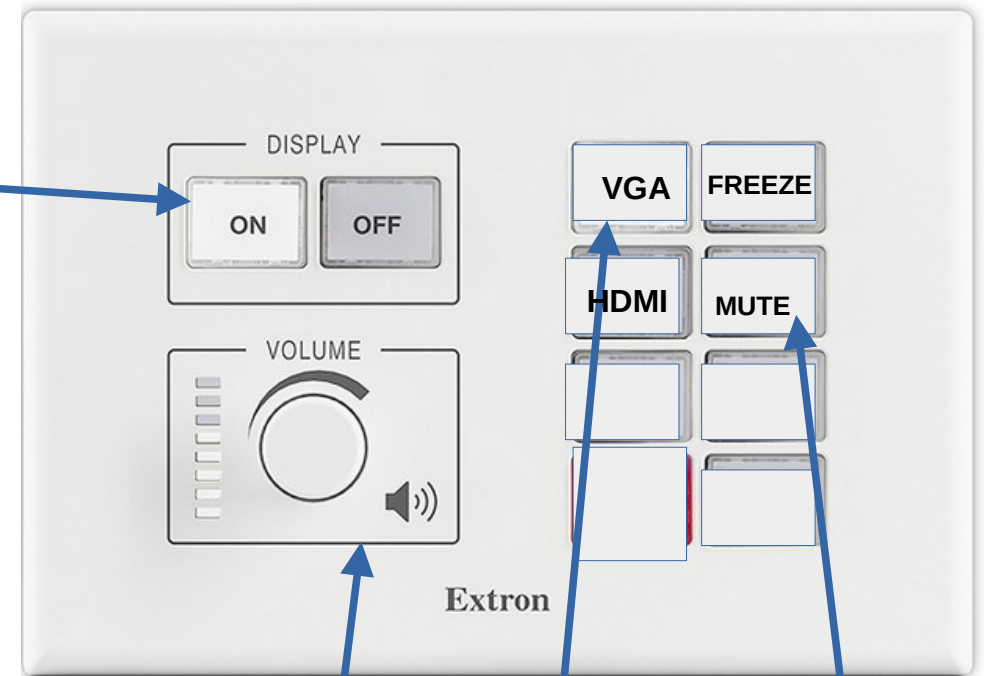


Amphithéâtre 2e01 à 2e08



- 1) Appuyez sur "ON"
→ pour allumer le vidéoprojecteur
- 2) Choisir source : HDMI ou VGA
- 3) Réglez le volume son (si nécessaire)
- 4) Si besoin, 1 micro col de cygne ou 1 micro main HF,
Pour soutien acoustique sont disponibles à l'accueil
DOSI (2W25)
- 5) La connexion d'un 2ème micro HF est possible
(colloque, conférence, ...)
→ Faire une demande d'assistance (ticket)
- 6) Pour éteindre appuyez sur "OFF"

ON-OFF



Volume
son

HDMI
ou VGA

MUTTE
IMAGE